

ガソリン車の排気ガス測定結果

LOA装着前



使用測定器(HORIBA)



アイドリング時の数値

LOA装着



LOA装着 (バッテリーの+端子とエアークリーナーボックス)

LOA装着後



アイドリング時の数値

LOA装着・走行後(約5分)



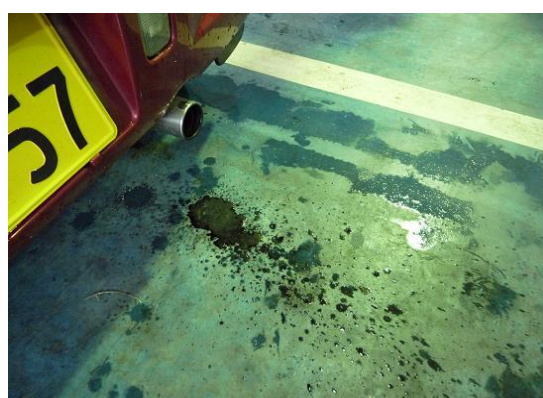
アイドリング時の数値



使用測定器(HORIBA)



疑似走行状態(約2000回転)の数値



LOA装着後10秒程度空ぶかし
※スラッジが飛び出てきた。



疑似走行状態(約2000回転)の数値



疑似走行状態(約2000回転)の数値

測定条件等	内容
測定日時	2010. 4. 27
天候	雨
測定場所	(有)吉崎モータース / 茨城県行方市
測定者	S.S様/春口(補助)
車種	スバル・プレオ
排気量	660cc
登録年月	平成11年
走行距離	126,468km



疑似走行状態(空ぶかし)のMAXの数値
<参考値>

装着後僅か10秒!

装着後の結果

※排気ガスの臭いが立ち込めていた。

- ☆CO(一酸化炭素)とHC(炭化水素)が大幅に減少した。
- ☆エンジン内部の燃えカス(スラッジ)が大量に放出された。
- ☆排気ガスの臭いが殆どしなくなった。臭いの質が変化した。
- ☆LOA装着後の走行感覚が変化した。
 - ・アクセルが軽くなった。
 - ・パワーが上がった感じがする。
 - ・惰性で転ぶ感じになった。



大量のスラッジ