

測定結果報告書

株式会社 コンタクト 殿

株式会社 公害研究所
 長野県北佐久郡立科町芦田 1835-1
 Tel : 0267-56-2189 Fax : 0267-56-1843
 計量証明事業所 長野県知事登録第10号
 環境計量士 堀籠道明



- ・ 測定対象 自動車排気ガス
- ・ 測定場所 立科モータース
- ・ 測定位置 マフラー出口
- ・ 測定年月日 平成21年5月28日(火)
- ・ 測定機器 MEXA-321F堀籠CO/HCアナライザー

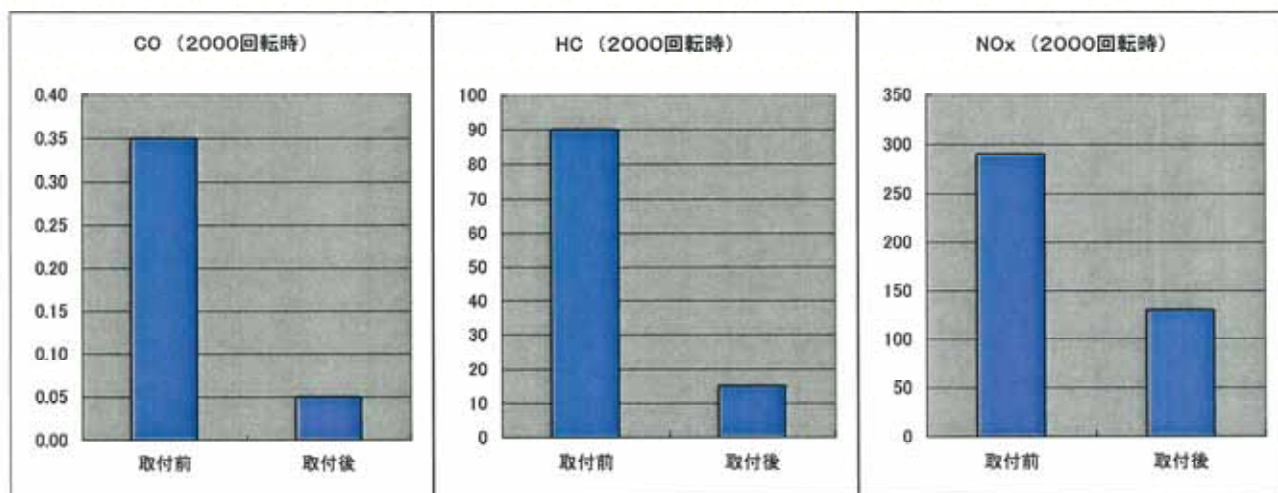
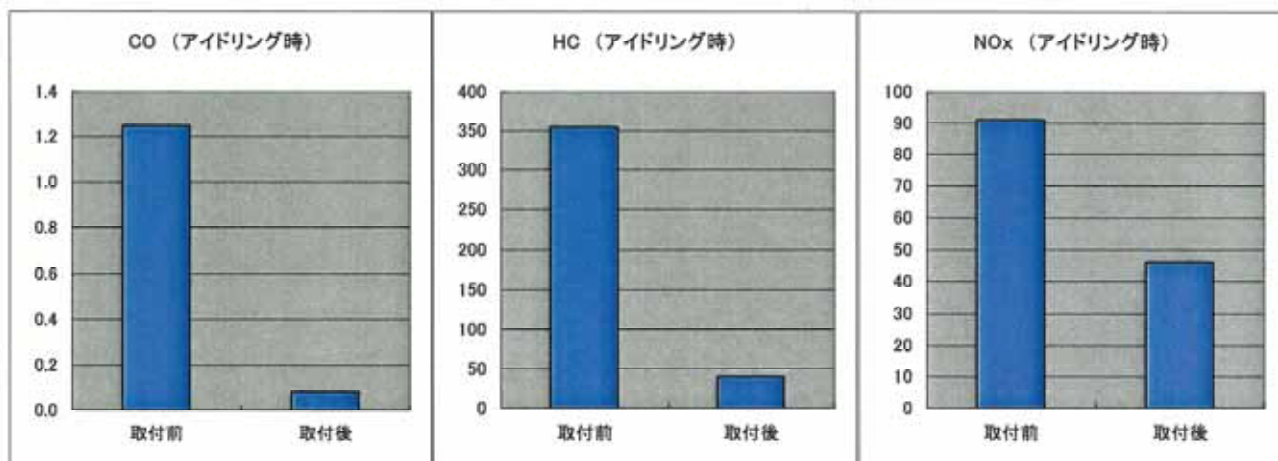
<<排気ガスチェックシート>>

測定日時	平成21年5月26日	計測者名	堀籠道明
計測場所	立科モータース	天気	晴れ

計測器:一酸化炭素(CO)・炭化水素(HC) MEXA-321F堀籠CO/HCアナライザー・窒素酸化物(NOx)JISK0104イオンクロマトグラフ法

◇車メーカー	トヨタ	◇車種	ステーションワゴン(カローラ)
◇排気量	1500(1.49L) CC	◇年式	平成8年式

◇排気ガス測定値	取付前		→	取付後	
	アイドリング時	2000回転時		アイドリング時	2000回転時
CO(一酸化炭素)	1.25%	0.35%	→	0.08%	0.05%
HC(炭化水素)	355ppm	90ppm	→	40ppm	15ppm
NOx(窒素酸化物)	91ppm	290ppm	→	46ppm	130ppm



測定結果報告書

株式会社 コンタクト 殿

株式会社 公害研究所
 長野県北佐久郡立科町芦田1835-1
 Tel : 0267-56-2189 Fax : 0267-56-1843
 計量証明事業所 長野県知事登録第10号
 環境計量士 堀 籠 道 明



- ・ 測定対象 自動車排気ガス
- ・ 測定場所 立科モータース
- ・ 測定位置 マフラー出口
- ・ 測定年月日 平成21年5月26日(火)
- ・ 測定機器 MEXA-321F堀場CO/HCアナライザー

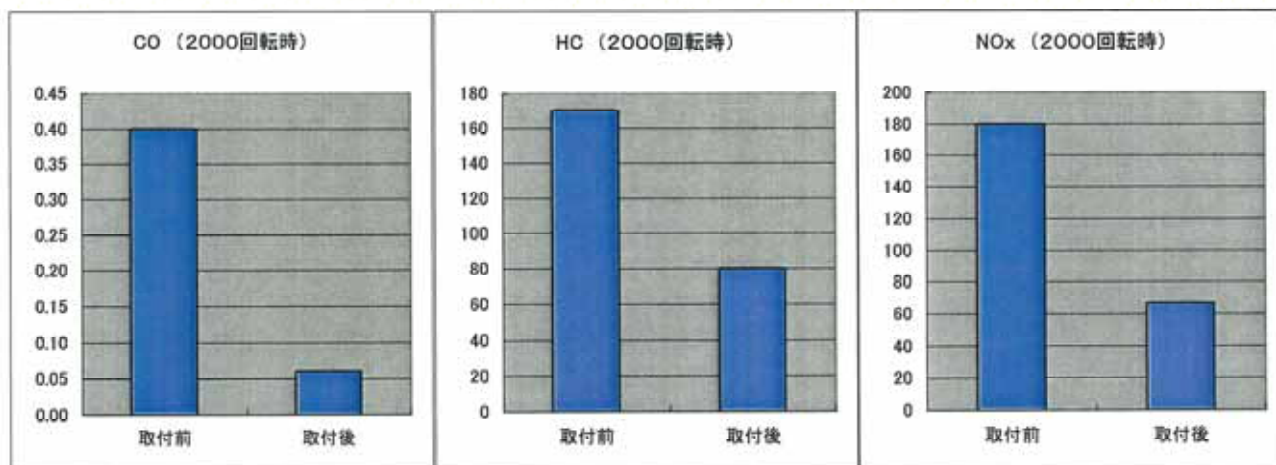
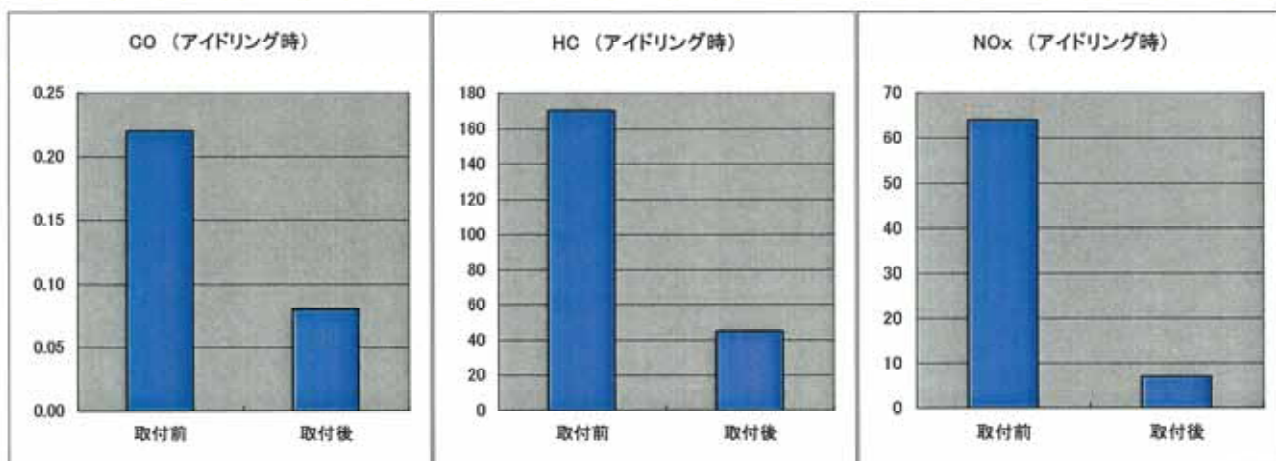
<<排気ガスチェックシート>>

測定日時	平成21年5月26日	計測者名	堀籠道明
計測場所	立科モータース	天気	晴れ

計測器:一酸化炭素(CO)・炭化水素(HC) MEXA-321F堀場CO/HCアナライザー・窒素酸化物(NOx) JISKO104イオンクロマトグラフ法

◇車メーカー	ニッサン	◇車種	箱型(バルサー)
◇排気量	1800(1.83L) CC	◇年式	平成8年式

◇排気ガス測定値	取付前			取付後	
	アイドリング時	2000回転時		アイドリング時	2000回転時
CO(一酸化炭素)	0.22%	0.40%	---->	0.08%	0.06%
HC(炭化水素)	170ppm	170ppm	---->	45ppm	80ppm
NOx(窒素酸化物)	64ppm	180ppm	---->	< 7ppm	67ppm



測定結果報告書

株式会社 コンタクト 殿

株式会社 公害研究所
 長野県北佐久郡立科町芦田1835-1
 Tel : 0267-56-2189 Fax : 0267-56-1843
 計量証明事業所 長野県知事登録第10号
 環境計量士 堀籠道明



- ・測定対象 自動車排気ガス
- ・測定場所 立科モータース
- ・測定位置 マフラー出口
- ・測定年月日 平成21年5月26日(火)
- ・測定機器 MEXA-321F堀場CO/HCアナライザー

<<排気ガスチェックシート>>

測定日時	平成21年5月26日	計測者名	堀籠道明
計測場所	立科モータース	天気	晴れ

計測器:一酸化炭素(CO)・炭化水素(HC) MEXA-321F堀場CO/HCアナライザー・窒素酸化物(NOx)JISK0104イオンクロマトグラフ法

◇車メーカー	ホンダ	◇車種	ステーションワゴン(ストリーム)
◇排気量	2000(1.99L) CC	◇年式	平成13年式

◇排気ガス測定値	取付前			取付後	
	アイドリング時	2000回転時		アイドリング時	2000回転時
CO(一酸化炭素)	0.03%	0.04%	→	0.03%	0.03%
HC(炭化水素)	18ppm	18ppm	→	8ppm	5ppm
NOx(窒素酸化物)	6.8ppm	< 7ppm	→	< 7ppm	< 8ppm

