

『自然に学ぶ』勉強会
 (FAX : 0267-25-2858)



申 込 書 と 年 間 予 定

() 月 度 勉強会に参加しま〜す

申込日 年 月 日

御 氏 名	ご 住 所	ご連絡先 (ご連絡ご案内用です)		昼食の 申込み
		電話番号 (携帯電話)	E-mail 又は FAX	

※FAX でお申込みの方はコピーしてお使いください。

↑
希望者は
○印を!

平成 29 年度 年間予定表

月	日	時 間	勉 強 会 場	テーマ (予定)	申込締切日
3	11 (土)	14:00~ 16:30	ごはんや ハレノヒ 佐久市岩村田 2329-1	体のしくみと複合汚染 (電磁波と化学物質汚染)	終了しました
5	13 (土)	14:00~ 16:30	ごはんや ハレノヒ 佐久市岩村田 2329-1 なんだ館 1F	現代社会の光と影 —豊かさ (利便性) の 代償 (病気の蔓延) —	4月21日 (金)
7	8 (土)				
9	9 (土)				
11	11 (土)				

※受付時間は 13:30~14:00(厳守) です。

※この勉強会に関するご案内は『安心の種ホームページ』の「自然に学ぶ勉強会 (バナー)」
 に掲載しておりますので、日程や開催場所、テーマをご確認のうえ参加申込みください。

※ご不明なことや申込書等が必要な方は、遠慮なく事務局へお問い合わせください。

< E-mail : contact@ctknet.ne.jp / FAX : 0267-25-2858 / 電話 : 090-1070-8201 (春口) >

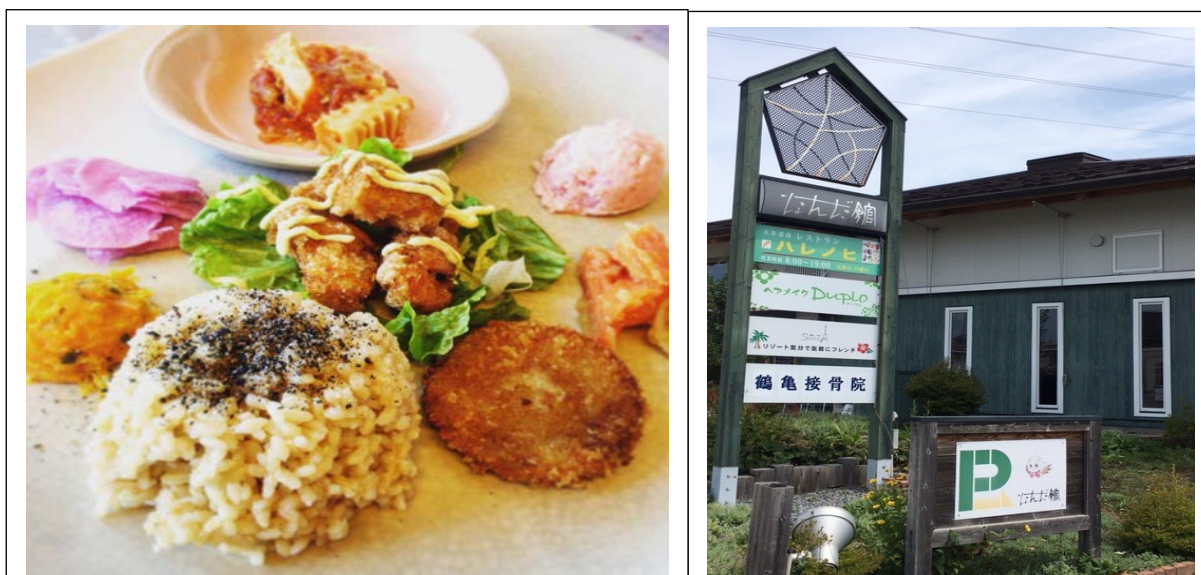


5 月度 『自然に学ぶ勉強会』

会場案内と食事の事前申込みについて

5 月 13 日（土）の勉強会は昨年 3 月と同じカフェ・レストランの『玄米菜食ごはんやハレノヒ』（佐久市岩村田 2 3 2 9-1）さんで行います。その時と同じように、食事（昼食とおやつ）を含めた内容となります。ハレノヒさんは LOA をお店の環響改善に導入されておられます。詳しいことは、『医食同源サイト』（<http://e-shoku-dougen.com>）をご覧ください。

下は『玄米と野菜の昼食（プレート）』イメージと、複合施設『なんだ館』の外観です。



- ・自家用車でお越しの方は国道 141 号線を挟んで、ヤマダ電機の東側で TOTO の隣りです。
- ・駐車場は「なんだ館」の駐車場がありますが、混雑して停められない場合はヤマダ電機はじめ、近隣に大型駐車場を備えた店舗があります。各自の責任となりますが、宜しくお願い致します。
- ・勉強会の中でご注文いただく飲み物とおやつは勉強会参加費の 1,000 円の中で賄います。

《オプション企画》

※勉強会開始前（12:00～13:30）の昼食時間帯に昼食『玄米菜食プレート』をご希望の方は事前にお申し込みください。昼食申し込みの締め切りも 4 月 21 日（金）です。ご希望の方は事前に勉強会申込み用紙にご記入ください。一般のお客様の昼食との関係上、申込み締め切り日までにお申し込みください。（厳守です）

※昼食（個人負担）： おおよそ 1,000 円（飲み物、デザート込み）／お一人様

※昼食、勉強会共に 17 名が定員（満席）となりますので、先着順とさせていただきます。以上、よろしくお願い申し上げます。